

会場はここ！



ゼミナール棟1F
2106・2107教室

選挙サポーターとは？

飯能市の選挙管理委員会と連携して、**若者の視点から選挙率向上の模索・実践すること**を目的に活動しています！

お問い合わせ先

飯能市選挙管理委員会

TEL：042-973-2111

FAX：042-974-0044

Mail：

senkyo@city.hanno.lg.jp

投票箱

平成の10大事件で
あなたが印象に残っているものは？

投票所再現！！
模擬投票開催！

投票日時

10/26・27 10:00～16:00

投票所再現！！

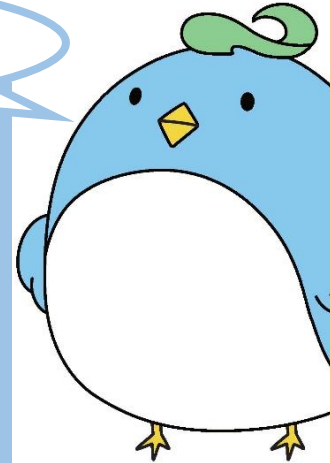


飯能市イメージ
キャラクター
「夢馬」

気になる！？

今年の参院選を解説！

今年の参院選の結果、気になりますよね？
選挙の結果や政党の政策比較など、
選挙サポーターによる展示で
参院選をわかりやすく解説しています！



駿河台大学公式
キャラクター
「しゅんた」

飯能市選挙管理委員会×駿河台大学選挙サポーター

駿河台大学

駿輝祭