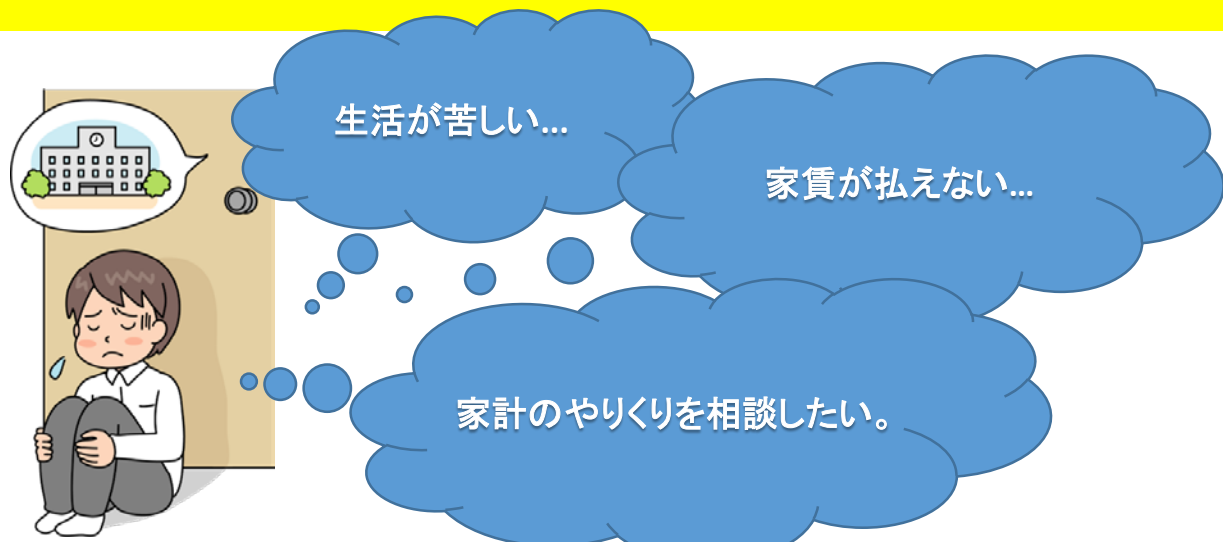


学生の皆さまへ

# 生活で困っていること ご相談ください

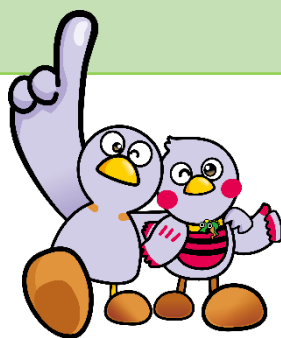
秘密厳守

相談無料



## お一人で悩みを抱え込んでいませんか？

困っていることを一人で抱え込まず、「今」を語り、私たちと一緒に皆さんが希望を持てるような「明日」をつくりましょう！



埼玉県マスコット「コバトン」&「さいたまっち」



## 相談窓口は裏面をご覧ください

(お住まいの市町村ごとに相談窓口があります)

相談窓口一覧 ※お住まいの自治体にご相談ください。 (R2.4.1現在)

市町村	自治体名	窓口名	住所	電話番号
市	さいたま市	生活自立・仕事相談センター西	さいたま市西区西大宮3丁目4番地2西区役所福祉課内	048-620-2656
		生活自立・仕事相談センター北	さいたま市北区宮原町1丁目852番地1北区役所福祉課内	048-669-6056
		生活自立・仕事相談センター大宮	さいたま市大宮区吉敷町1丁目124番1号大宮区役所福祉課内	048-646-3065
		生活自立・仕事相談センター見沼	さいたま市見沼区堀崎町12番地36見沼区役所福祉課内	048-681-6058
		生活自立・仕事相談センター中央	さいたま市中央区下落合5丁目7番10号中央区役所福祉課内	048-840-6052
		生活自立・仕事相談センター桜	さいたま市桜区道場4丁目3番1号桜区役所福祉課内	048-856-6261
		生活自立・仕事相談センター浦和	さいたま市浦和区常盤6丁目4番4号浦和区役所福祉課内	048-829-6196
		生活自立・仕事相談センター南	さいたま市南区別所7丁目20番1号南区役所福祉課内	048-844-7161
		生活自立・仕事相談センター緑	さいたま市緑区大字中尾975番地1緑区役所福祉課内	048-712-1162
		生活自立・仕事相談センター岩槻	さいたま市岩槻区本町3丁目2番5号岩槻区役所福祉課内	048-790-0191
	川越市	川越市自立相談支援センター	川越市郭町1-2-2 オーク2Hビル1階	049-227-9283
	越谷市	生活自立相談よりせい	越谷市越ヶ谷4-2-1	048-963-9212
	熊谷市	生活困窮者自立相談窓口	熊谷市宮町二丁目47番地1	048-524-1395
	川口市	川口市生活自立サポートセンター	川口市中青木1-5-1	048-299-8293・8294
	行田市	行田市自立相談支援センター	行田市酒巻1737-1	048-557-5400
	秩父市	秩父市生活困窮者自立支援相談窓口	秩父市熊木町8-15	0494-25-5204
	所沢市	所沢市あったかサポートセンター	所沢市泉町1861-1 所沢市こどもと福祉の未来館1階 福祉の相談窓口	04-2968-3960
	飯能市	地域・生活福祉課	飯能市双柳1-1	042-978-5602
	加須市	生活福祉課	加須市二俣2-1-1	0480-62-1111
	本庄市	本庄市自立相談支援窓口	本庄市本庄3-5-3	0495-25-1159
	東松山市	社会福祉課	東松山市松葉町1-1-58	0493-21-1408
	春日部市	生活困窮者相談支援窓口	春日部市中央六丁目2番地	048-736-1111
	狭山市	くらし・しごと支援センターさやま	狭山市富士見1丁目1番11号	04-2956-7669
	羽生市	社会福祉課	羽生市東6丁目15番地	048-561-1121
	鴻巣市	生活困窮者自立相談支援センター	鴻巣市箕田4211番地1	048-597-2100
	深谷市	深谷市自立相談支援機関	深谷市仲町11-1 深谷市福祉事務所内	048-568-5014
	上尾市	くらしサポート相談窓口	上尾市本町三丁目1番1号 上尾市役所2階 生活支援課	048-729-4835
	草加市	まるごとサポートSOKA	草加市高砂1丁目7番36号NTT東日本草加ビル	048-922-0185
	蕨市	蕨市生活自立相談支援センター	蕨市錦町3-3-27 蕨市総合社会福祉センター2階	048-445-1377
	戸田市	生活自立相談センター	戸田市上戸田1-18-1 戸田市役所1F	048-432-7321
	入間市	生活支援課	入間市豊岡一丁目16番1号	04-2964-1111
	朝霞市	福祉相談課	朝霞市本町1-1-1	048-423-5082
	志木市	志木市生活相談センター	志木市本町5-26-1	048-473-1111
	和光市	和光市くらし・仕事相談センターすてっぷ	和光市本町20-25パルテール和光101	048-423-5600
		和光市くらし・仕事相談センターすたんど・あっぷ和光	和光市南1-23-1	048-452-7608
		和光市中央くらし・仕事相談センター	和光市丸山台2-20-15	048-423-5600
	新座市	生活支援課	新座市野火止一丁目1番1号	048-477-6347
	桶川市	社会福祉課	桶川市泉1-3-28	048-788-4933
	久喜市	相談支援課 自立相談係	久喜市青毛753-1ふれあいセンター久喜内	0480-23-2526
	北本市	福祉部福祉課	北本市本町1-111	048-594-5536
	八潮市	社会福祉課内(自立相談支援担当)	八潮市中央一丁目2番地1	048-949-6317
	富士見市	生活サポートセンター☆ふじみ	富士見市鶴瀬西2-4-19	049-265-6200
	三郷市	ふくし総合相談室	三郷市花和田648-1	048-930-7823
	蓮田市	福祉課保護担当	蓮田市大字黒浜2799-1	048-768-3111
	坂戸市	坂戸市自立生活サポートセンター	坂戸市千代田1-1-1	049-283-1112
幸手市	幸手市生活自立支援センター	幸手市大字天神島1030番地1	0480-43-3277	
鶴ヶ島市	鶴ヶ島市生活サポートセンター	鶴ヶ島市大字三ツ木16番地1	049-277-4116	
日高市	日高市自立相談支援センター	日高市大字楡木201番地	042-985-9100	
吉川市	吉川市役所地域福祉課内	吉川市きよみ野一丁目1番地	048-982-9602	
ふじみ野市	ふじみ野市ふくし総合相談センターよりせい	ふじみ野市福岡1-1-1 1 ふじみ野市役所本庁舎2階	049-262-8130	
	ふじみ野市ふくし総合相談センターにしいろ	ふじみ野市霞ヶ丘1-5-1 1 ふじみ野市立介護予防センター2階	049-265-6300	
白岡市	しらおか生活相談センター	白岡市千駄野445番地	0480-92-1746	
町村	伊奈町、宮代町、 杉戸町、松伏町	アスポート相談支援センター埼玉東部	春日部市中央1-12-1 メゾン福岡 5F	048-720-8475
	滑川町、嵐山町、小川町、 川島町、吉見町、東秩父村	アスポート相談支援センター埼玉西部	比企郡小川町腰越618バリアおがわ(総合福祉センター) 2階	0493-81-3148
	毛呂山町、越生町、 鳩山町、ときがわ町	アスポート相談支援センター埼玉西部・毛呂山出張所	入間郡毛呂山町岩井西5-16-1	080-2274-1445
	三芳町	アスポート相談支援センター埼玉西部・三芳出張所	入間郡三芳町藤久保1100-1三芳町役場1階	049-258-0122
	美里町、神川町、 上里町、寄居町	アスポート相談支援センター埼玉北部	大里郡寄居町大字保田原301 保健福祉総合センター内	048-577-6883
	横瀬町、皆野町、 長瀧町、小鹿野町	アスポート相談支援センター埼玉北部・秩父出張所	秩父郡皆野町大字大淵103-1 老人福祉センター長生荘内	0494-62-6565