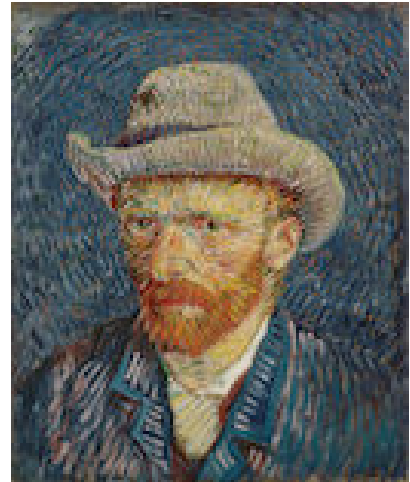


②東京の「いま」を知る——六本木でアートな半日

集合時間：13時30分（解散は16時30分ころの予定）

集合場所：国立新美術館の一階中央案内所前

東京の最先端の文化があふれている六本木は、六本木ヒルズの森美術館に加え、六本木ミッドタウンにサントリー美術館、国立新美術館という二つの美術館もでき、アートの街としても充実してきました。今回は、国立新美術館の特別展「ゴッホ展——こうして私はゴッホになった」を観覧したのち、六本木ヒルズの展望台に上ります（展望台の費用は一部自己負担）。進化する都市・東京の「いま」をこの目で確かめてみませんか。



電車 の場合

- ・ 東京メトロ千代田線乃木坂駅：青山霊園方面改札6出口（美術館直結）
- ・ 都営大江戸線六本木駅7出口から徒歩約4分
- ・ 東京メトロ日比谷線六本木駅4a出口から徒歩約5分

六本木ヒルズの展望台からの夜景↓



東京シティビュー
TOKYO CITY VIEW



高さ11メートルを超える吹き抜けと、360°ガラス張りの開放感あふれる空間から見下ろす街は、これ以上ないほどの絶景。ディナーの後でくつろぎながら、夜景を堪能することもできます。